

โซลูชันที่ช่วยยกระดับแผนบริหารความเสี่ยงต่อภาวะฉุกเฉิน และเพิ่มศักยภาพในการดำเนินธุรกิจ
อย่างยั่งยืนให้กับองค์กรและชุมชนโดยรอบ

ZERO LOSS

รับแจ้ง

วิเคราะห์และประมวลผล

ติดตามและเฝ้าระวัง

แจ้งเตือน

รายงานเหตุการณ์

สอบถามเพิ่มเติมได้ที่



086-8059960 , 063-3129963 , 092-2566361

info@addergy.co.th



Features

Monitoring Dashboard

มีแดชบอร์ดแสดงผลข้อมูลที่จำเป็นสำหรับการเฝ้าระวัง การติดตามและประเมินสถานการณ์

Call Center

ช่องทางแจ้งและติดตามสถานการณ์ 24 ชั่วโมง

DataLink

สามารถบริหารงานและตรวจสอบผลตรวจวัดทางสภาพแวดล้อมได้คล่องตัวยิ่งขึ้น โดยการนำข้อมูลที่ได้จาก sensor ของอุปกรณ์ตรวจวัดทางสภาพแวดล้อม (เช่น ความเร็วลม ทิศทางลม อุณหภูมิ ก๊าซพิษ เป็นต้น) มาเชื่อมโยงเข้าระบบ

MassNotify

ระบบแจ้งเตือนและรายงานเหตุการณ์อย่างทันท่วงที พร้อมทั้งให้แนวทางปฏิบัติตัวในสถานการณ์ฉุกเฉิน

GIS

ใช้เทคโนโลยี GIS มาสนับสนุน ให้ผู้ใช้ระบบได้ทราบพื้นที่ได้รับผลกระทบจากเหตุการณ์ฉุกเฉิน

Chem Hub

มีบริการข้อมูลความปลอดภัยด้านสารเคมีที่สอดคล้องตามข้อกำหนดของ MSDS ทั้ง 16 กลุ่ม

Hazard modeling

เครื่องมือที่ช่วยสร้างแบบจำลองผลกระทบและประเมินความเสี่ยงในพื้นที่องค์กรตลอดจนชุมชนที่ได้รับผลกระทบ

Report

รายงานสรุปผลสถานการณ์หลากหลายรูปแบบ (รายวัน รายสัปดาห์ รายเดือน รายปี) เพื่อช่วยในการวางแผนรองรับและบริหารความเสี่ยงของหน่วยงาน

จุดเด่น ของ บริการ **ZERO LOSS**

เครื่องมือที่ช่วยยกระดับแผนบริหารความเสี่ยงและการเตรียมความพร้อมต่อภาวะฉุกเฉินภายในหน่วยงาน มาพร้อมฟังก์ชันหลักๆ สำหรับการเฝ้าระวังและตอบโต้เหตุฉุกเฉิน ดังนี้

⚠️ แจ้งเหตุ

🔔 แจ้งเตือน

📄 รายงานเหตุการณ์

🔄 ประมวลผล

👁️ เฝ้าระวัง

📄 ข้อมูลเหตุการณ์

☁️ รายงานสภาพแวดล้อม



Monitoring Dashboard

ยกระดับการเป็นศูนย์กลางข้อมูลบริหารจัดการความเสี่ยงอย่างมีประสิทธิภาพ ระบบจะรวบรวมข้อมูลที่จำเป็นมาวิเคราะห์และออกแดชบอร์ดรายงานผลที่สำคัญต่อการประเมินและวางแผนทางบริหารจัดการต่อไป

Dashboard 📅 วันเวลาปัจจุบัน 12/11/2566 3:41น. 🔍 🔔 💬 4 ข้อความใหม่

Your current sales summary and activity.

Default • Maps Calendar +

Accident	Near Miss	Surveillance	Maintenance	Activities	Measurement
51	0	1	3	2	1

แจ้งเตือน 3 Lv.1 3 Lv.2 3 Lv.3 3

แผนที่เหตุการณ์ 🔍 ค้นหาสถานที่/เหตุการณ์ ⌵ Filters

Keep track of vendors and their security ratings.

Current Filtered: กล่องจน เหตุการณ์ฉุกเฉิน

📍 โรงงานจุดที่ 1

ข่าวล่าสุด

- 12/11/2566 3:41น. เหตุเพลิงไหม้โรงงานตัด...
- 12/11/2566 3:41น. เหตุเพลิงไหม้โรงงานตัด...
- 12/11/2566 3:41น. เหตุเพลิงไหม้โรงงานตัด...
- 12/11/2566 3:41น. เหตุเพลิงไหม้โรงงานตัด...
- 12/11/2566 3:41น. เหตุเพลิงไหม้โรงงานตัด...
- 12/11/2566 3:41น. เหตุเพลิงไหม้โรงงานตัด...
- 12/11/2566 3:41น. เหตุเพลิงไหม้โรงงานตัด...
- 12/11/2566 3:41น. เหตุเพลิงไหม้โรงงานตัด...
- 12/11/2566 3:41น. เหตุเพลิงไหม้โรงงานตัด...
- 12/11/2566 3:41น. เหตุเพลิงไหม้โรงงานตัด...

เหตุการณ์ที่เกี่ยวข้อง

- 12/11/2566 3:41น. เหตุเพลิงไหม้โรงงานตัด...
- 12/11/2566 3:41น. เหตุเพลิงไหม้โรงงานตัด...
- 12/11/2566 3:41น. เหตุเพลิงไหม้โรงงานตัด...
- 12/11/2566 3:41น. เหตุเพลิงไหม้โรงงานตัด...
- 12/11/2566 3:41น. เหตุเพลิงไหม้โรงงานตัด...

แผนที่เหตุการณ์ 🔍 ค้นหาสถานที่/เหตุการณ์ 📄 ค้นหาแบบจำลอง ⌵ 🗨️ แจ้งเตือน

Keep track of vendors and their security ratings.

Current Filtered: เหตุการณ์ฉุกเฉิน เหตุการณ์ฉุกเฉิน

📍 โรงงานจุดที่ 1

เหตุการณ์ที่เกี่ยวข้อง

- 12/11/2566 3:41น. เหตุเพลิงไหม้โรงงานตัด...
- 12/11/2566 3:41น. เหตุเพลิงไหม้โรงงานตัด...
- 12/11/2566 3:41น. เหตุเพลิงไหม้โรงงานตัด...
- 12/11/2566 3:41น. เหตุเพลิงไหม้โรงงานตัด...
- 12/11/2566 3:41น. เหตุเพลิงไหม้โรงงานตัด...

Legend:

- เหตุการณ์ฉุกเฉิน
- พื้นที่ที่มีการลอบกึ่งสารเคมี
- พื้นที่ลอบกึ่งขยะ
- พื้นที่รกร้าง

Dashboard 📅 วันเวลาปัจจุบัน 12/11/2566 3:41น. 🔍 🔔 💬 4 ข้อความใหม่

Your current sales summary and activity.

Default • Maps Calendar +

Accident	Near Miss	Surveillance	Maintenance	Activities	Measurement
51	0	1	3	2	1

แจ้งเตือน 3 Lv.1 3 Lv.2 3 Lv.3 3

แผนที่เหตุการณ์ 🔍 ค้นหาสถานที่/เหตุการณ์ 📄 ค้นหาแบบจำลอง ⌵ 🗨️ แจ้งเตือน

Keep track of vendors and their security ratings.

Current Filtered: เหตุการณ์ฉุกเฉิน เหตุการณ์ฉุกเฉิน

📍 โรงงานจุดที่ 1

ข่าวล่าสุด

- 12/11/2566 3:41น. เหตุเพลิงไหม้โรงงานตัด...
- 12/11/2566 3:41น. เหตุเพลิงไหม้โรงงานตัด...
- 12/11/2566 3:41น. เหตุเพลิงไหม้โรงงานตัด...
- 12/11/2566 3:41น. เหตุเพลิงไหม้โรงงานตัด...
- 12/11/2566 3:41น. เหตุเพลิงไหม้โรงงานตัด...
- 12/11/2566 3:41น. เหตุเพลิงไหม้โรงงานตัด...
- 12/11/2566 3:41น. เหตุเพลิงไหม้โรงงานตัด...
- 12/11/2566 3:41น. เหตุเพลิงไหม้โรงงานตัด...
- 12/11/2566 3:41น. เหตุเพลิงไหม้โรงงานตัด...
- 12/11/2566 3:41น. เหตุเพลิงไหม้โรงงานตัด...

เหตุการณ์ที่เกี่ยวข้อง

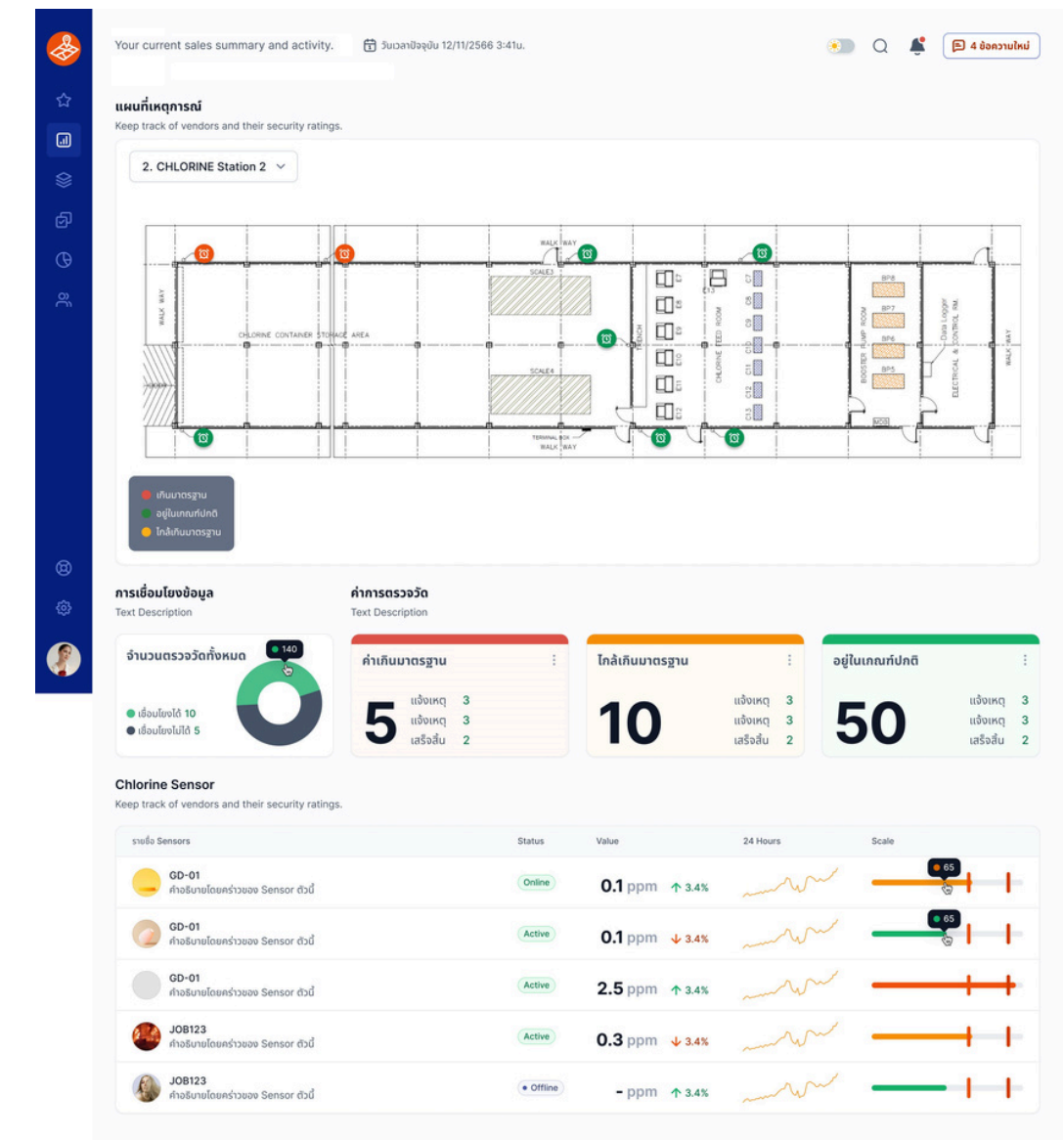
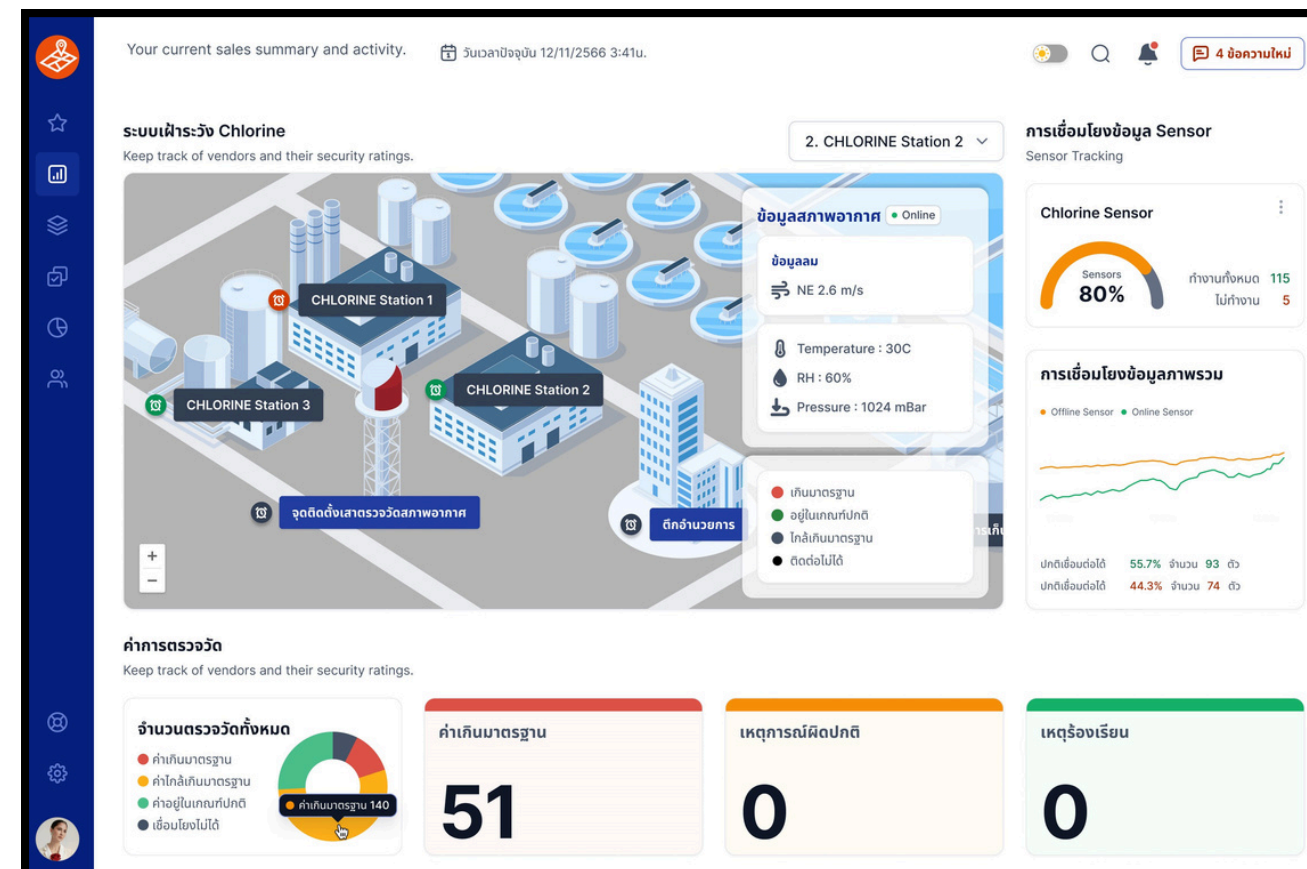
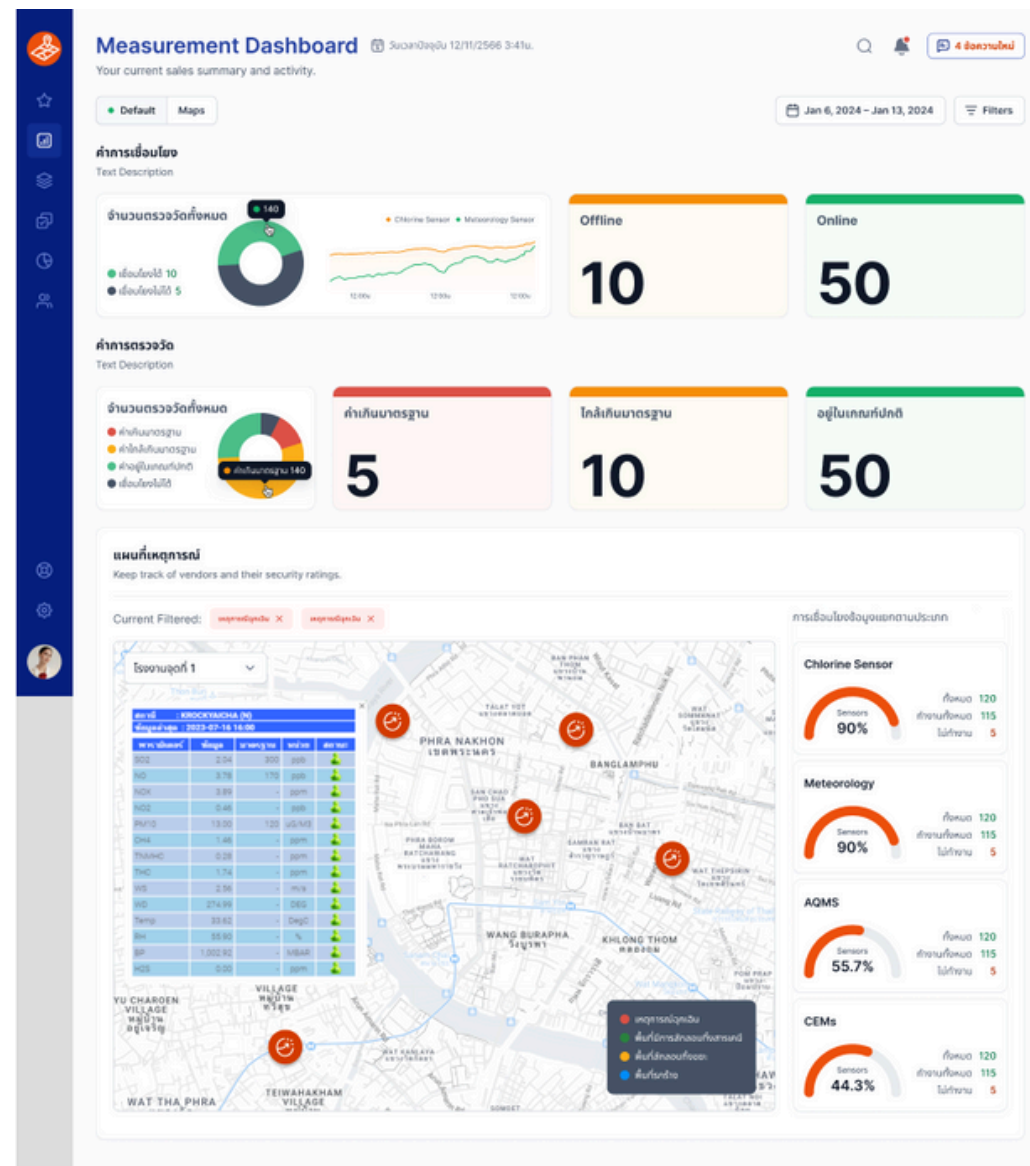
- 12/11/2566 3:41น. เหตุเพลิงไหม้โรงงานตัด...
- 12/11/2566 3:41น. เหตุเพลิงไหม้โรงงานตัด...
- 12/11/2566 3:41น. เหตุเพลิงไหม้โรงงานตัด...
- 12/11/2566 3:41น. เหตุเพลิงไหม้โรงงานตัด...
- 12/11/2566 3:41น. เหตุเพลิงไหม้โรงงานตัด...

Legend:

- เหตุการณ์ฉุกเฉิน
- พื้นที่ที่มีการลอบกึ่งสารเคมี
- พื้นที่ลอบกึ่งขยะ
- พื้นที่รกร้าง

DataLink

เพื่อความคล่องตัวในการบริหารข้อมูลจาก sensor อุปกรณ์ตรวจวัดทางสภาพแวดล้อมเข้ามาเชื่อมโยงเข้ากับระบบแบบ real time มุ่งเน้นให้เป็นศูนย์กลางข้อมูลออนไลน์อัปเดตล่าสุด ที่สามารถเข้าถึงได้ทุกที่ ทุกเวลา



ระบบจัดการเหตุฉุกเฉิน

All Events / สร้างเหตุการณ์ใหม่

11/09/2024 13:51

Your current sales summary and activity.

4 New Messages

ยกเลิก บันทึกเหตุการณ์

สถานะเหตุการณ์ล่าสุด

ความคืบหน้าของเหตุการณ์

1. รับแจ้งเหตุ
11/09/2567 13:50
2. ยืนยันเหตุการณ์
3. เหตุการณ์ต่อเนื่อง
4. เหตุการณ์สิ้นสุด

รายละเอียดเหตุการณ์

รับและเวลาที่แจ้งเหตุ *
11/09/2024 13:50

รับและเวลาที่เกิดเหตุ *
11/09/2024 13:50

ประเภทเหตุการณ์ *
เลือกประเภทเหตุการณ์

ประเภทเหตุการณ์ย่อย *
เลือกประเภทเหตุการณ์ย่อย

เหตุการณ์เบื้องต้น *
50 characters left

รูปภาพเหตุการณ์

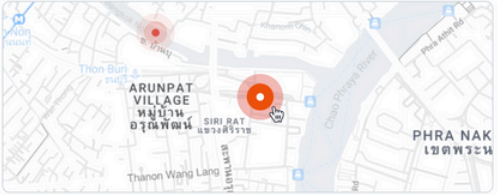
This will be displayed on your profile.

Click to upload or drag and drop
SVG, PNG, JPG or GIF (max. 800x400px)

สถานที่เกิดเหตุ

Short Description

กรุงเทพมหานคร



Event Dashboard

12/11/2566 3:41น.


Your current sales summary and activity.

เหตุเพลิงไหม้ ศาลารวมโชค

มีสารเคมีไหลในพื้นที่ ศาลารวมโชค มีเหตุระเบิดของหลายครั้ง เนื่องจากยังไม่มีรายงานผู้เสียหาย หรือเสียชีวิต

แผนที่เหตุการณ์

Keep track of vendors and their security ratings.



บริษัท เออีซี ดีพี จำกัด (มหาชน)
55, พญาไท, เขตราชเทวี, กรุงเทพฯ

รายละเอียดเหตุการณ์
13:49:05 | 28-09-2023 - เหตุการณ์เพลิงไหม้ ศาลารวมโชค
13:49:05 | 28-09-2023 - เหตุการณ์ระเบิด

แผนที่เหตุการณ์

Keep track of vendors and their security ratings.

Default Maps

ลำดับเหตุการณ์

1. รับแจ้งเหตุ
เวลา 21:14น. 19 ธันวาคม 2566
2. ยืนยันเหตุการณ์
เวลา 21:14น. 19 ธันวาคม 2566
3. เหตุการณ์ต่อเนื่อง
4. เหตุการณ์สิ้นสุด

รายงานเหตุการณ์ (เรียงลำดับภาพ)

12/11/2566 3:41น.
เหตุเพลิงไหม้โรงานผลิต
อุณหภูมิ: 30C
RH: 60%
Pressure: 1024 mBar

เหตุเพลิงไหม้โรงานผลิต
เหตุเพลิงไหม้โรงานผลิต
เหตุเพลิงไหม้โรงานผลิต
เหตุเพลิงไหม้โรงานผลิต

รับและเวลาที่เกิดเหตุ
19 / 12 / 2566 21:15 น.

บรรยายเหตุการณ์
มีสารเคมีไหลในพื้นที่ ศาลารวมโชค มีเหตุระเบิดของหลายครั้ง เนื่องจากยังไม่มีรายงานผู้เสียหาย หรือเสียชีวิต

ระดับความรุนแรงเหตุการณ์
เกิดสาธารณภัยความรุนแรง ระดับ 3 (สาธารณภัยขนาดใหญ่)

มลพิษ *
กลิ่นเหม็น x สารเคมีไหล x ฟ้าผ่า..

Event Dashboard

12/11/2566 3:41น.


Your current sales summary and activity.

เหตุเพลิงไหม้ ศาลารวมโชค

มีสารเคมีไหลในพื้นที่ ศาลารวมโชค มีเหตุระเบิดของหลายครั้ง เนื่องจากยังไม่มีรายงานผู้เสียหาย หรือเสียชีวิต

แผนที่เหตุการณ์

Keep track of vendors and their security ratings.



บริษัท เออีซี ดีพี จำกัด (มหาชน)
55, พญาไท, เขตราชเทวี, กรุงเทพฯ

รายละเอียดเหตุการณ์
13:49:05 | 28-09-2023 - เหตุการณ์เพลิงไหม้ ศาลารวมโชค
13:49:05 | 28-09-2023 - เหตุการณ์ระเบิด

แผนที่เหตุการณ์

Keep track of vendors and their security ratings.

Default Maps

ลำดับเหตุการณ์

1. รับแจ้งเหตุ
เวลา 21:14น. 19 ธันวาคม 2566
2. ยืนยันเหตุการณ์
เวลา 21:14น. 19 ธันวาคม 2566
3. เหตุการณ์ต่อเนื่อง
4. เหตุการณ์สิ้นสุด

รายงานเหตุการณ์ (เรียงลำดับภาพ)

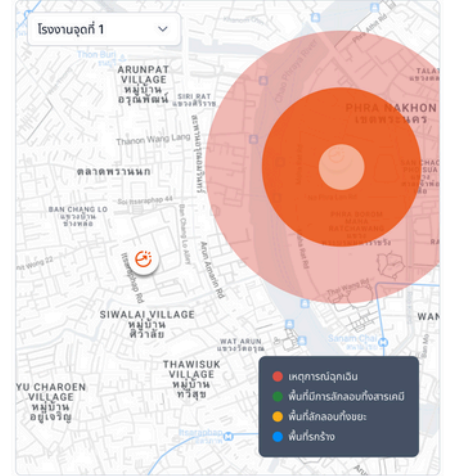
12/11/2566 3:41น.
เหตุเพลิงไหม้โรงานผลิต
อุณหภูมิ: 30C
RH: 60%
Pressure: 1024 mBar

เหตุเพลิงไหม้โรงานผลิต
เหตุเพลิงไหม้โรงานผลิต
เหตุเพลิงไหม้โรงานผลิต
เหตุเพลิงไหม้โรงานผลิต

Current Filtered:

เหตุการณ์ต่อเนื่อง x เหตุการณ์ระเบิด x

โซนจุดที่ 1



ARUNPAT VILLAGE
SIWALAI VILLAGE
THAWISUK VILLAGE
YU CHAROEN VILLAGE

เหตุการณ์ฉุกเฉิน
พื้นที่เกิดเพลิงไหม้
พื้นที่เกิดระเบิด
พื้นที่เกิดน้ำท่วม

Mass Notification

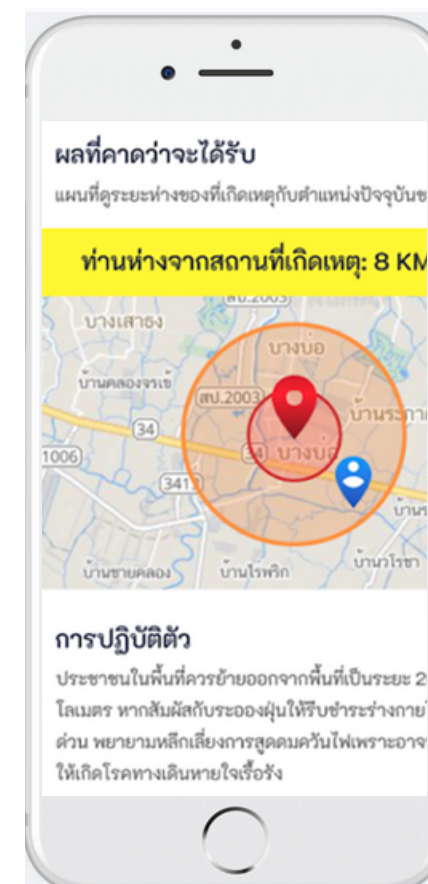
communicate in real time

- ไม่พลาดการอัปเดตสถานการณ์ ด้วยบริการแจ้งเตือนอย่างทันท่วงที หลากหลายช่องทาง ทั้ง Line, Mobile App และ SMS พร้อมทั้งการให้ข้อมูลความปลอดภัยในการปฏิบัติตัว หากตกอยู่ในพื้นที่ได้รับผลกระทบ

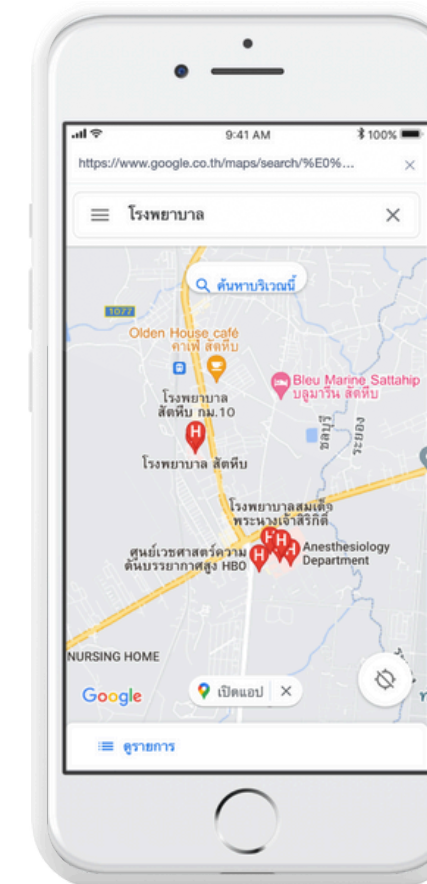
แจ้งเหตุ



แจ้งเตือน



ค้นหาสถานที่



รายงานความคืบหน้า



Chem Hub

บริการข้อมูลความปลอดภัยด้านสารเคมีที่สอดคล้องตามข้อกำหนดของ MSDS ทั้ง 16 กลุ่ม

Chemhub วันนี้เวลาปัจจุบัน 12/11/2566 3:41น.
Your current sales summary and activity.

คลอรีน/น้ำยาฆ่าเชื้อ
Chlorine Or Hypochlorite

Download PDF Download CSV

ส่งข้อมูลออก

ข้อมูลทั่วไป **ข้อมูลทั่วไป** ข้อมูลลับ ความอันตราย

Update your company photo and details here.

ชื่อภาษาไทย	แอมโมเนีย
ชื่อภาษาอังกฤษ	Ammonia
ชื่อทางการค้า	UN 1005; Ammonia, anhydrous UN 2073; Ammonia solutions, relative density less than 0.880 at 15 deg C in water, with more than 35% but not more than 50% ammonia UN 2672; Ammonia solutions, relative density between 0.880 and 0.957 at 15 deg C in water, with more than 10% but not more than 35% ammonia UN 3318; Ammonia solution, relative density less than 0.880 at 15 deg C in water, with more than 50% ammonia
ประเภทสารเคมี	2.3 ก๊าซพิษ
Cas no.	7664-41-7
UN Number	1005
Formula	NH3
จุดเดือด	-33.35 องศาเซลเซียส
จุดหลอมละลาย	-77.7 องศาเซลเซียส
AEGL1	30
AEGL2	160
AEGL3	1100
NFPA	

ZEROLOSS

NFPA

1440 x 289

Guarantee & CERTIFICATES

Learn More

ISO 9001

ISO 14001

CARB 2 compliant

กรณีเกิดการหกรั่วไหล วิธีการเข้าระงับเหตุ

หากรั่วไหลปริมาณเล็กน้อย

หากรั่วไหลปริมาณมาก

มาตรการกำจัดของเสีย

ชุดป้องกัน

การเข้าระงับเหตุเบื้องต้น

Update your company photo and details here.

ค่าความเป็นพิษ	100
ค่าความเป็นไวไฟ	0
ค่าความเป็นอันตรายต่อสิ่งแวดล้อม	0

การดำเนินการเมื่อเกิดเหตุฉุกเฉิน

กรณีการเกิดเพลิงไหม้

เพลิงไหม้ หรืออยู่ใกล้ภาชนะบรรจุหรือรถขนส่ง

การทำปฏิกิริยาการระเบิด

การเข้าระงับเหตุเบื้องต้น

Update your company photo and details here.

ค่าความเป็นพิษ	1
ค่าความเป็นไวไฟ	0
ค่าความเป็นอันตรายต่อสิ่งแวดล้อม	0

Hazard Modeling

- ช่วยเพิ่มความแม่นยำและประสิทธิภาพของกลยุทธ์บริหารจัดการความเสี่ยงด้วยเครื่องมือในการสร้างแบบจำลองผลและคาดการณ์ผลกระทบในพื้นที่ในองค์กรตลอดจนชุมชนโดยรอบ

Dashboard 📅 วันเวลาปัจจุบัน 12/11/2566 3:41น.
Your current sales summary and activity.

Default • Maps Calendar +

Accident	Near Miss	Surveillance	Maintenance	Activities	Measurement
51	0	1	3	2	1

แผนที่เหตุการณ์
Keep track of vendors and their security ratings.

ค้นหาสถานที่/เหตุการณ์ ค้นหาแบบจำลอง ฟิลเตอร์

Current Filtered: เหตุการณ์ฉุกเฉิน เหตุการณ์ฉุกเฉิน

โรงงานจุดที่ 1

ARUNPAT VILLAGE หมู่บ้าน อรุณพตน์
SIRI RAT แขวงศิริราช
THANON WANG LANG
ตลาดพระนรก
BAN CHANG LO แขวงบ้านช่างหล่อ
PHRA NAKHON เขตพระนคร
SAN CHAO PHO SUA แขวงท่าสลอด
PHRA BOROM MAHA RATCHAWANG แขวงพระบรมมหาราชวัง
WAT RATCHABOPHIT แขวงวัดราชบพิธ
WANG MAHA
KHLONG THOM คลองถม
SAMPHAN THAW
YU CHAROEN VILLAGE หมู่บ้าน อู่เจ็ญ
THAWISUK VILLAGE หมู่บ้าน ทวีสุข
WAT ARUN แขวงวัดอรุณ
WAT KANLAYA แขวงวัดคันนายาว

23/05/2566 18:45น.
ด่วน! เหตุเพลิงไหม้โรงงานพลาสติก จังหวัดนครปฐม
บริษัท "ไฟไหม้" โรงงานผลิตกล่องโฟม ภายในมีคนจุด สาเหตุรุนแรง: ขณะนี้ยังไม่สามารถระบุเพิ่มเติม

12/11/2566 3:41น.
เหตุเพลิงไหม้โรงงานติก
ระบบสารสนเทศภูมิศาสตร์ เพื่อการบริหารจัดการสารสนเทศระบบสารสนเทศภูมิศาสตร์ เพื่อการบริหารจัดการ...

Temperature : 30C
RH : 60%
Pressure : 1024 mBar

12/11/2566 3:41น.
เหตุเพลิงไหม้โรงงานติก
ระบบสารสนเทศภูมิศาสตร์ เพื่อการบริหารจัดการ...

12/11/2566 3:41น.
เหตุเพลิงไหม้โรงงานติก
ระบบสารสนเทศภูมิศาสตร์ เพื่อการบริหารจัดการ...

12/11/2566 3:41น.
เหตุเพลิงไหม้โรงงานติก
ระบบสารสนเทศภูมิศาสตร์ เพื่อการบริหารจัดการ...

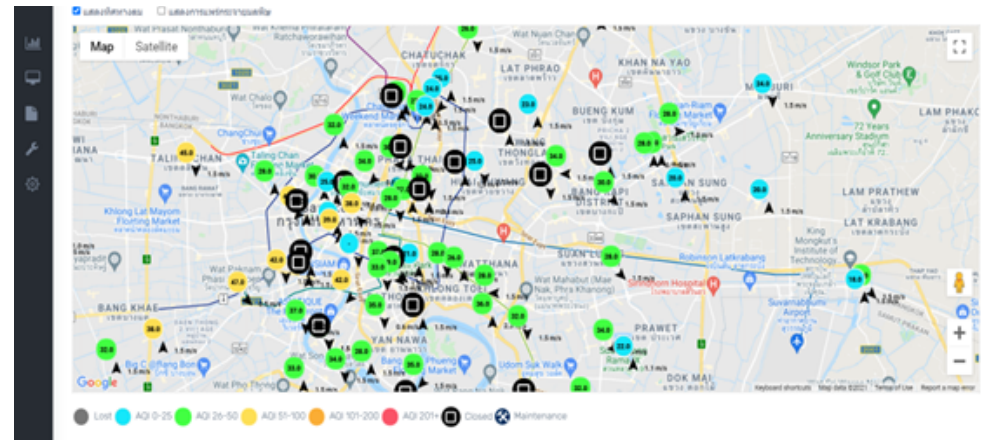
12/11/2566 3:41น.
เหตุเพลิงไหม้โรงงานติก
ระบบสารสนเทศภูมิศาสตร์ เพื่อการบริหารจัดการ...

• เหตุการณ์ฉุกเฉิน
• พื้นที่มีการลักลอบทิ้งสารเคมี
• พื้นที่ลักลอบทิ้งขยะ
• พื้นที่รกร้าง

Get staff Up & Running, Fast

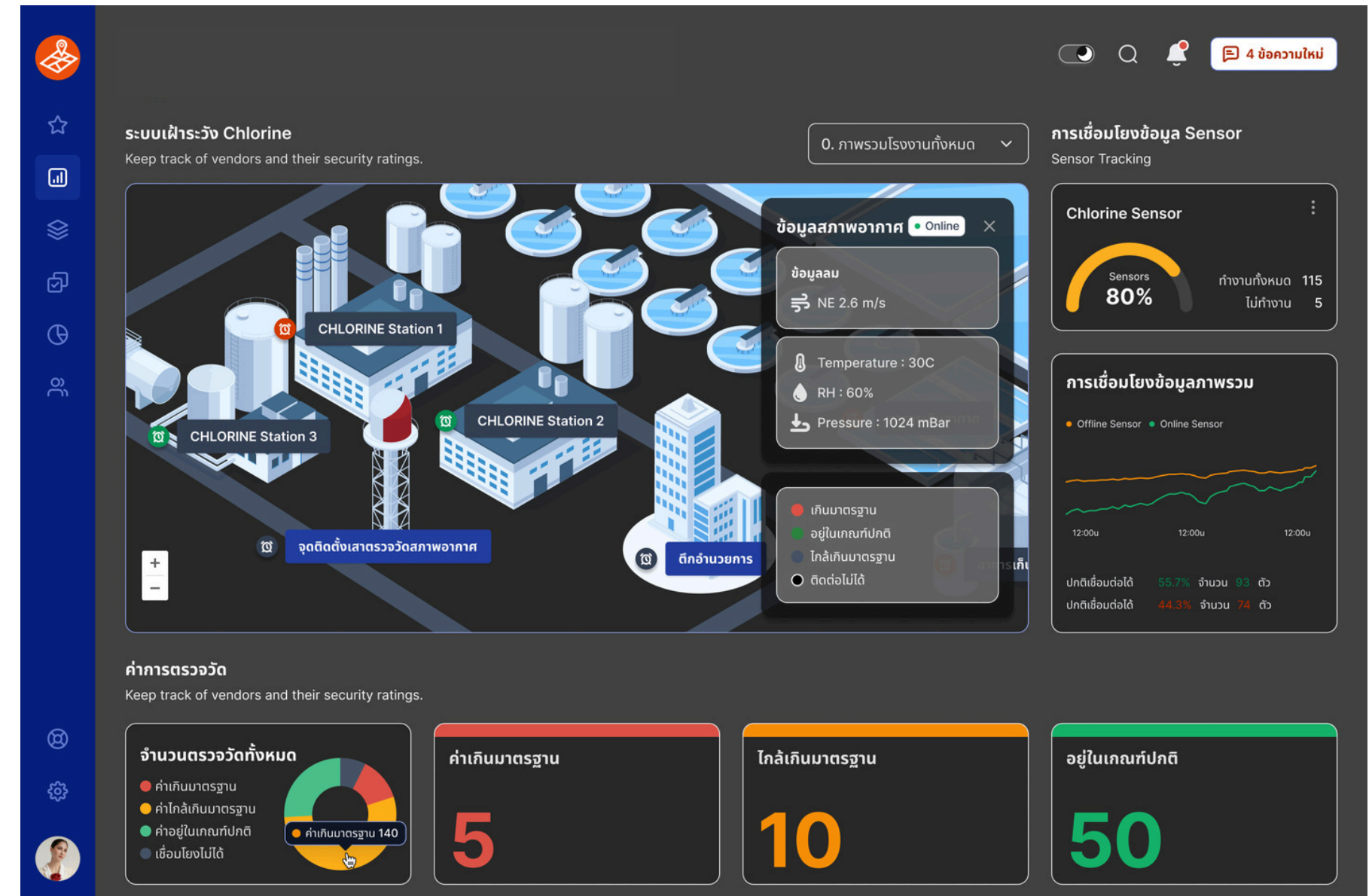
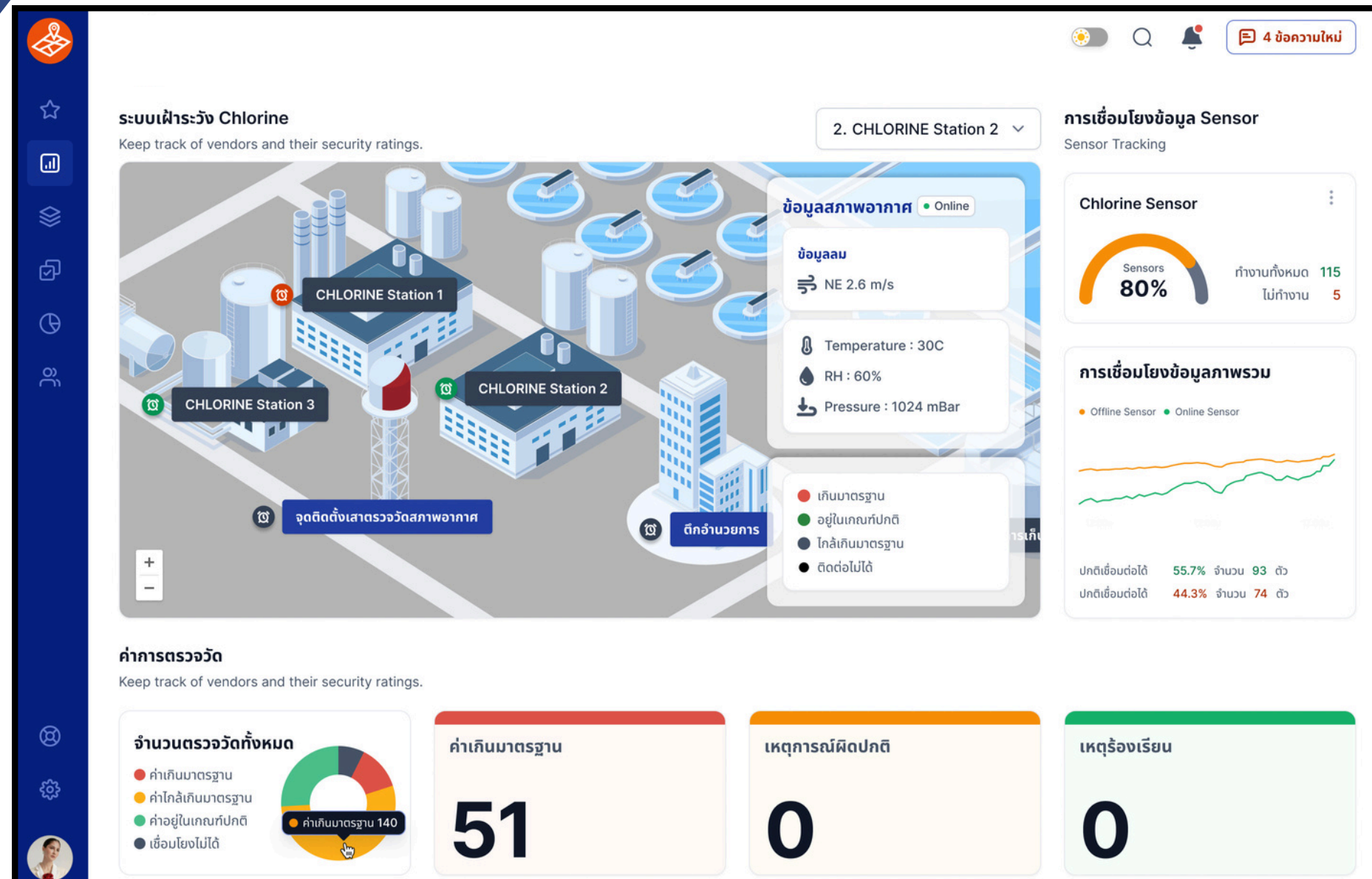
no matter where they are

- เป็นช่องทางเชื่อมโยงให้เจ้าหน้าที่ผู้เกี่ยวข้องทุกทีมทั้งในและนอกพื้นที่จะไม่พลาดการแจ้งเตือนและติดตามสถานการณ์อย่างทันต่อทั้งที่ด้วยเทคโนโลยีด้านข้อมูลและพิกัดแผนที่



50% Save Energy

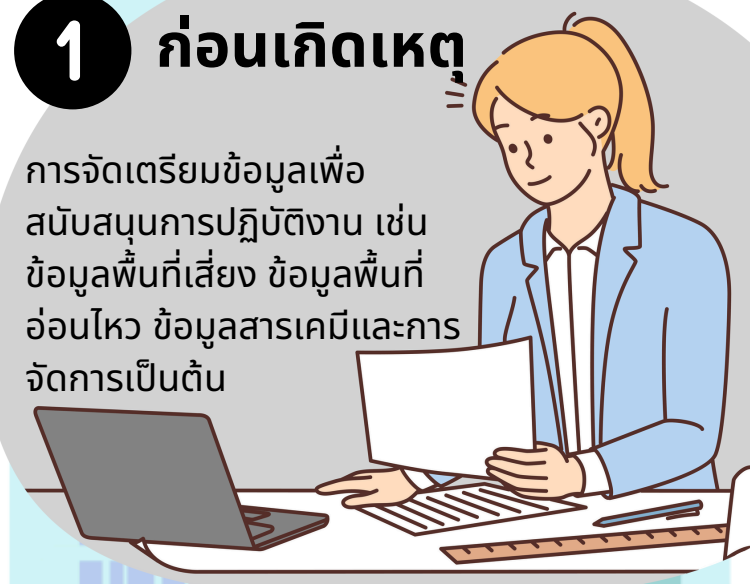
ส่งเสริมกลยุทธ์ความยั่งยืนขององค์กรโดยใช้นวัตกรรมและเทคโนโลยี
ที่ลดการใช้พลังงานในการประมวลผลได้ถึง 50%



4 Critical Phases of Incident Response Plan

1 ก่อนเกิดเหตุ

การจัดเตรียมข้อมูลเพื่อสนับสนุนการปฏิบัติงาน เช่น ข้อมูลพื้นที่เสี่ยง ข้อมูลพื้นที่อ่อนไหว ข้อมูลสารเคมีและการจัดการเป็นต้น



2 เริ่มเกิดเหตุ

รับแจ้งเหตุ และแจ้งเตือน ไปยังผู้เกี่ยวข้อง ให้ได้รับข่าวสารที่ถูกต้อง รวดเร็ว เป็นข้อมูลชุดเดียวกัน และได้รับพร้อมกัน



3 ระหว่างเกิดเหตุ

- วิเคราะห์ข้อมูล เพื่อประเมินความเสี่ยง ความรุนแรง
- ผลกระทบ เพื่อเป็นแนวทางปฏิบัติและสนับสนุนการตัดสินใจ
- รวบรวมข้อมูลเหตุการณ์ เพื่อรายงานให้กับทีมปฏิบัติงานให้ได้รับทราบข้อมูลที่ถูกต้อง เป็นปัจจุบัน



4 หลังเกิดเหตุ

ความสามารถในการรวบรวมข้อมูลความเสียหาย ผลกระทบ เพื่อให้บริการหน่วยงานที่เกี่ยวข้องหรือประชาชน

